

مواصفات خريجي برنامج علم الحيوان

- ◇ عند الانتهاء من الدراسة في برنامج علم الحيوان ، سيكون الطلاب قادرين على:
- ◇ اكتساب الحقائق العلمية الأساسية والمفاهيم والتقنيات ومبادئ التصنيف والتطبيقات المتعلقة بعلم الحيوان.
- ◇ وصف العمليات والجوانب الفسيولوجية والآليات التي تدعم بنية ووظيفة الحيوانات وعلاقتها بالبيئة.
- ◇ تفسير وادراك تنوع الحيوانات وترابطها ، واكتشاف الخصائص العامة ، وخاصة بالنسبة للحيوانات المصرية وتقييم علاقاتها المتبادلة وتأثيرها في النظم البيئية المختلفة من خلال تحليل البيانات.
- ◇ تطبيق التقنيات والأدوات في الميدان والمختبر من خلال المقارنة بين الخلايا الحيوانية المختلفة والانسجام بين وظائفها المحددة والتفاعلات الخلوية البيوكيميائية في الظروف العادية وغير الطبيعية خلال المراحل الجنينية والبالغين.
- ◇ تحديد عينة تمثيلية لتقييم العلاقات المتبادلة بين علم الأحياء الأساسي ، والتنوع ، والبيئة ، والتطور ، وسلوك المجموعات الحيوانية.
- ◇ تفسير البيانات التجريبية ذات الصلة لتحليل المشكلات وحلها وكذلك انتقاد الأساليب العلمية المختلفة المستخدمة في معالجة المشكلات ذات صلة بعلم الحيوان.
- ◇ 7. تقييم واستخدام الأساليب العلمية المختلفة والتكنولوجيا الحديثة لحل المشكلات البيولوجية في علم

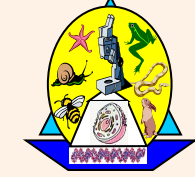


أهداف برنامج علم الحيوان

- ◇ اكتساب الخبرة النظرية والمعملية المتميزة في مجال علوم الحيوان التي تؤهل الخريج لمواكبة التطورات المستقبلية في سوق العمل.
- ◇ إلمام الخريج بالمهارات الأساسية للعمل الميداني وبالتطبيقات والمبادئ الخاصة بالتصميم التجريبي وجمع البيانات وتفسيرها.
- ◇ خلق بيئة تعليمية داعمة للابتكار والإبداع ، لتعزيز القدرة على التنظيم الذاتي وإداره الوقت والعمل الجماعي، بما يخدم المجتمع ويساعد في حل مشكلاته.
- ◇ تنمية موارد برنامج علم الحيوان من خلال وحدات ذات طابع خاص.
- ◆ Acquire the theoretical background and experience of laboratory and fieldwork.
- ◆ Be familiar with applications and principles of experimental design, laboratory safety, data collection, and interpretation.
- ◆ Experience a supportive learning environment that fosters their academic and personal development to enhance the capacity for self-organization and time management, via independent project work and serving the community.
- ◆ Development of the resources of Zoology program through special units



جامعة قناة السويس
كلية العلوم
قسم علم الحيوان



برنامج علم الحيوان

رسالة برنامج علم الحيوان

تأهيل وتخرج الكوادر ذات الكفاءة علميا ومعرفيا ومهنيًا في مجال علم الحيوان من خلال تقديم برامج تعليمية متميزة بما يتفق مع متطلبات سوق العمل.

Rehabilitation and graduation of qualified cadres who are scientific-ly, cognitively professional in the field of zoology science by providing distinguished educational programs in line with the requirements of the labor market.



السمات المميزة لبرنامج علم الحيوان

- من أهم مميزات برنامج أن القائمين علي التدريس بالبرنامج نخبة متميزة من أعضاء هيئة التدريس والمجموعات البحثية ولديهم باع كبير في الحصول علي جوائز دولية و محلية و اقليمية متميزة في مجالات البحث العلمي و النشر العلمي والحصول على عدد كبير من المشاريع ممول من عدة جهات بحثية وتعليمية محليه ودوليه وذلك في مجال التنوع البيولوجي، اكتشاف الادويه من سموم الحيوانات ومقاومه الافات والحيوانات الضاره للبيئة.

بعض الجوائز البحثية البارزة التي يتعاون معها قسم علم الحيوان



أمنه الجمعيات العلمية والمجموعات البحثية بقسم علم الحيوان



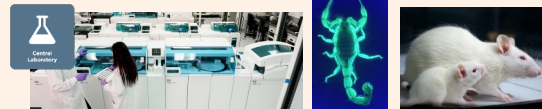
تواصل معنا

Email: zoology.dept@science.suez.edu.eg

- تطبيق أحدث استراتيجيات التدريس والتعلم ويقدم مقررات دراسية حديثة ومواكبة للمتغيرات العلمية والتعليمية.
- يتميز برنامج علم الحيوان بوجود بنية تحتية مميزة من معامل تعليميه وإفتراضيه وهى تحاكي بيئات التعليم والتعلم الدولية



- بيئة الدراسة في برنامج علم الحيوان مثالية متميزة للتعليم من حيث القاعات والمعامل وأعضاء هيئة التدريس حيث تتم الدراسة في قاعات مكيفة وبأعداد قليلة لضمان التفاعل المثالي بين القائم عمل التدريس والطالب وتتيح سهولة التحصيل والفهم .
- وجود معمل مركزي مزود بالأجهزة الحديثة ومعمل التقنيّة مجهزية وبيت الحيوان والتي تكون متاحة للاستفادة طلاب البرنامج منها في المقررات المختلفة التي يقومون بدراستها في البرنامج.



يتميز برنامج علم الحيوان كلية العلوم جامعة قناة السويس بالعديد من السمات منها:

- يؤهل البرنامج الحصول على درجة البكالوريوس في علم الحيوان و يتيح البرنامج للطلاب الفرصة للإلمام بكافة متطلبات الدراسة وكذلك التقنيات الحديثة التي تؤهل الخريج للعمل.

- نظام الدراسة تتبع نظام الساعات المعتمدة (على فصلين دراسيين مع إكثانيه فصلاً صيفياً)، حيث يتميز بإعطاء مساحة كبيرة للطالب من حرية الاختيار للمقررات الدراسية، ولذا فتكون الدراسة في البرنامج ديناميكية و الفائدة المحققة مرتفعة نسبيا عن نظام الفصول الدراسية.

- الدراسة تشمل عملية متابعة الطالب بالاختبارات المختلفة والواجبات والمتطلبات المختلفة وغيرها من الأنشطة طوال الفصل الدراسي مما يسهل عملية التقويم المستمر واعطاء التغذية المرجعية عن مستوي الطالب ومتابعته الدورية من خلال المرشد الاكاديمي بالقسم.

المرشد الأكاديمي



نظام الساعات المعتمدة